



PRUEBA DE ACCESO Y ADMISIÓN A LA UNIVERSIDAD

GEOGRAFÍA

ANDALUCÍA, CEUTA, MELILLA y CENTROS en MARRUECOS

CURSO 2018-2019

- Instrucciones:
- Duración: 1 hora y 30 minutos.
 - La presente prueba consta de dos opciones (A y B), de las cuales únicamente se puede desarrollar una, no pudiendo mezclar, en ningún caso, preguntas de ambas opciones.
 - En todos los casos se considerarán elementos de ponderación de la nota final la calidad de la redacción y la corrección gramatical y ortográfica. La calificación máxima va expresada bajo cada pregunta.

OPCIÓN A

1. **Expresa de modo conciso el significado geográfico de los términos que se identifican con las letras a, b, c, d, y diga a qué concepto hacen referencia las expresiones correspondientes a las letras e, f.**

- | | |
|--|---------------------|
| a) Latitud geográfica | b) Amplitud térmica |
| c) Meandro | d) Monocultivo |
| e) El índice que expresa el número de defunciones por cada mil habitantes se denomina _____ | |
| f) Las líneas imaginarias que sobre un mapa unen los puntos que registran los mismos valores de precipitación expresados en mm o l/m ² se denominan _____ | |

(Valoración: Hasta 3 puntos; máximo 0'5 puntos por respuesta correcta)

2. **El mapa siguiente representa el porcentaje de población extranjera en las provincias españolas en 2011. Analicelo y responda a las siguientes preguntas:**

- ¿Qué provincias tienen más de un 16% de población extranjera? ¿Y cuáles menos de un 4%? (Hasta un 1 punto).
- Exponga a grandes rasgos las tendencias territoriales en la localización de extranjeros, ¿por qué se acumulan en esas provincias? (Hasta 1 punto).
- Razone las consecuencias demográficas y sociales de la inmigración. (Hasta 2 puntos).

(Valoración: Hasta 4 puntos)

El mapa se encuentra en el reverso del folio

3. **Tema. LAS GRANDES UNIDADES DEL RELIEVE.** La Meseta y sus unidades interiores. Los rebordes montañosos de la Meseta. Los sistemas y unidades exteriores. Los relieves insulares.

(Valoración: Hasta 3 puntos)



**PRUEBA DE ACCESO Y ADMISIÓN A LA
UNIVERSIDAD**

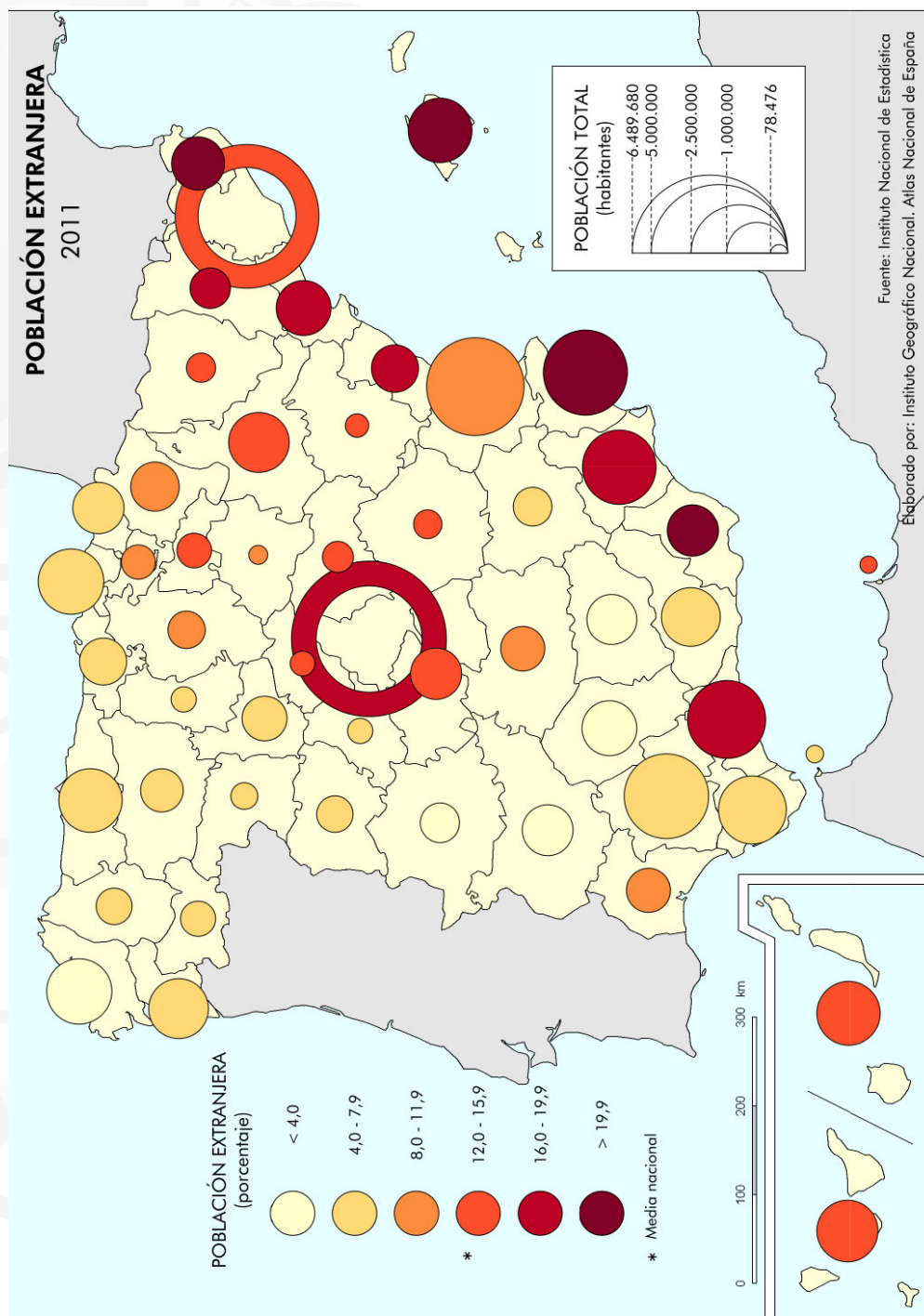
GEOGRAFÍA

ANDALUCÍA, CEUTA, MELILLA y CENTROS en MARRUECOS

CURSO 2018-2019

- Instrucciones:
- a) Duración: 1 hora y 30 minutos.
 - b) La presente prueba consta de dos opciones (A y B), de las cuales únicamente se puede desarrollar una, no pudiendo mezclar, en ningún caso, preguntas de ambas opciones.
 - c) En todos los casos se considerarán elementos de ponderación de la nota final la calidad de la redacción y la corrección gramatical y ortográfica. La calificación máxima va expresada bajo cada pregunta.

OPCIÓN A





PRUEBA DE ACCESO Y ADMISIÓN A LA UNIVERSIDAD

GEOGRAFÍA

ANDALUCÍA, CEUTA, MELILLA y CENTROS en MARRUECOS

CURSO 2018-2019

- Instrucciones:
- Duración: 1 hora y 30 minutos.
 - La presente prueba consta de dos opciones (A y B), de las cuales únicamente se puede desarrollar una, no pudiendo mezclar, en ningún caso, preguntas de ambas opciones.
 - En todos los casos se considerarán elementos de ponderación de la nota final la calidad de la redacción y la corrección gramatical y ortográfica. La calificación máxima va expresada bajo cada pregunta.

OPCIÓN B

1. **Expresar de modo conciso el significado geográfico de los términos que se identifican con las letras a, b, c, d, y diga a qué concepto hacen referencia las expresiones correspondientes a las letras e, f.**

- | | |
|---|-----------------------|
| a) Mapa temático | b) Relieve herciniano |
| c) Pesca de altura | d) Ensanche urbano |
| e) ¿Cómo se denomina a la zona deprimida de la corteza terrestre, generalmente de origen tectónico, donde se produce la acumulación de sedimentos y en la que hay diferentes formas de relieve? | |
| _____ | |
| f) El porcentaje que representa la población desempleada sobre el total de la población activa se denomina | |
| _____ | |

(Valoración: Hasta 3 puntos; máximo 0'5 puntos por respuesta correcta).

2. **En el mapa aparecen los tipos de régimen fluvial de los ríos de España. Obsérvelo y conteste a las siguientes preguntas:**

- Enumere cinco ríos de la vertiente mediterránea española. (Hasta 1 punto).
- ¿Qué diferencia hay entre el concepto de cuenca hidrográfica y el de red hidrográfica? (Hasta 1 punto).
- ¿Cuál es la dirección dominante de los principales ríos de la península ibérica? Explique las causas. (Hasta 2 puntos).

(Valoración: Hasta 4 puntos).

El mapa se encuentra en el reverso del folio

3. **Tema. EL TURISMO EN ESPAÑA.** El significado del turismo en la geografía y sociedad española. Los caracteres de la oferta turística y los tipos de turismo. Las principales áreas turísticas en España. Consecuencias geográficas del turismo en España.

(Valoración: Hasta 3 puntos)



PRUEBA DE ACCESO Y ADMISIÓN A LA UNIVERSIDAD

GEOGRAFÍA

ANDALUCÍA, CEUTA, MELILLA y CENTROS en MARRUECOS

CURSO 2018-2019

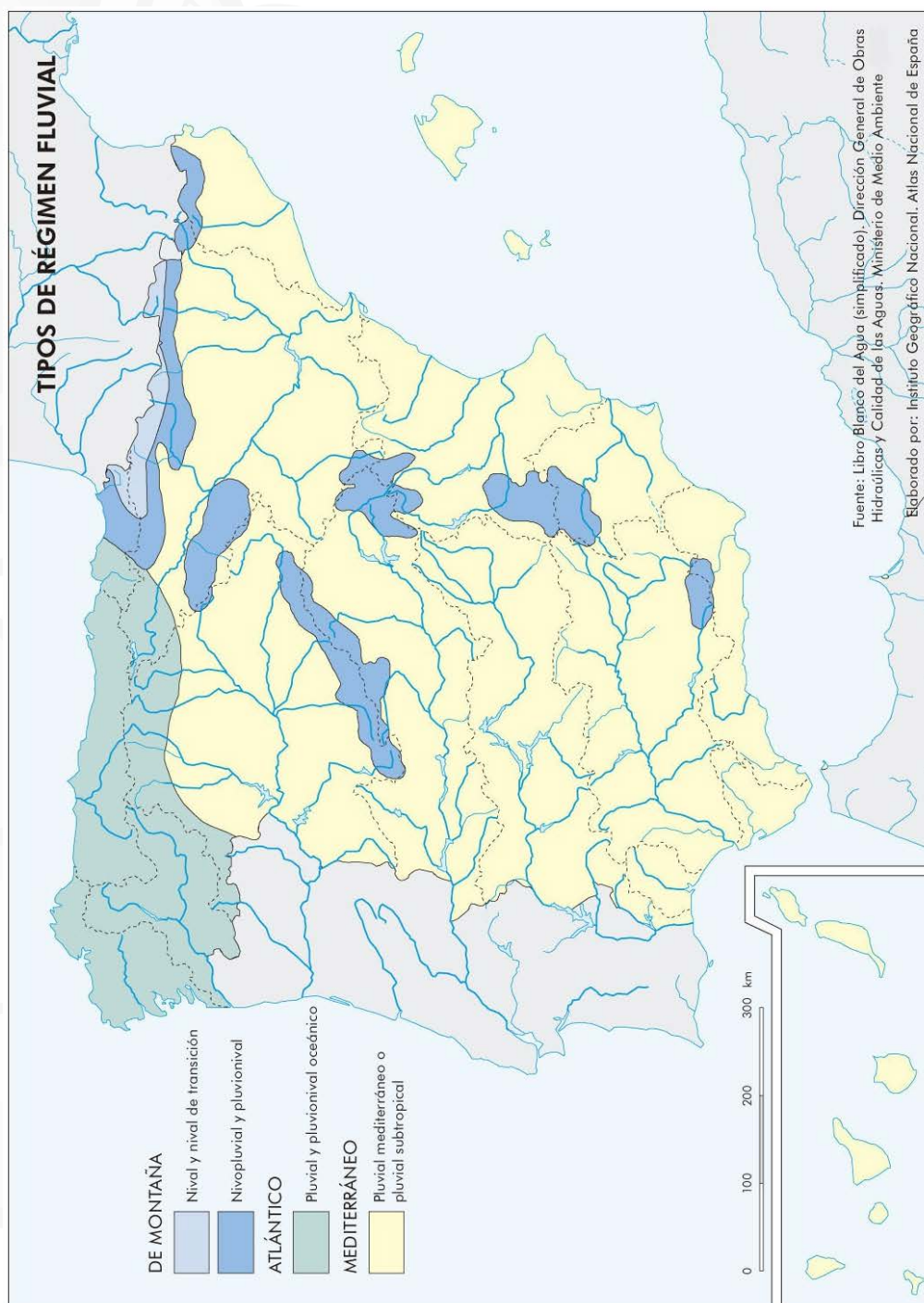
Instrucciones:

a) Duración: 1 hora y 30 minutos.

b) La presente prueba consta de dos opciones (A y B), de las cuales únicamente se puede desarrollar una, no pudiendo mezclar, en ningún caso, preguntas de ambas opciones.

c) En todos los casos se considerarán elementos de ponderación de la nota final la calidad de la redacción y la corrección gramatical y ortográfica. La calificación máxima va expresada bajo cada pregunta.

OPCIÓN B





PRUEBA DE ACCESO Y ADMISIÓN A LA UNIVERSIDAD

GEOGRAFÍA

ANDALUCÍA, CEUTA, MELILLA y CENTROS en MARRUECOS
CURSO 2018-2019

- Instrucciones:**
- a) Duración: 1 hora y 30 minutos.
 - b) La presente prueba consta de dos opciones (A y B), de las cuales únicamente se puede desarrollar una, no pudiendo mezclar, en ningún caso, preguntas de ambas opciones.
 - c) En todos los casos se considerarán elementos de ponderación de la nota final la calidad de la redacción y la corrección gramatical y ortográfica. La calificación máxima va expresada bajo cada pregunta.

OPCIÓN A

1. **Expresé de modo conciso el significado geográfico de los términos que se identifican con las letras a, b, c, d, y diga a qué concepto hacen referencia las expresiones correspondientes a las letras e, f.**

- a) Meridional
- b) Penillanura
- c) Agricultura intensiva
- d) Turismo cultural
- e) ¿Cómo se llama el documento demográfico que recoge los datos del recuento decenal de población? _____
- f) A la formación vegetal, propia de climas templados, en la que durante la estación invernal los árboles pierden la hoja al reducir su actividad biológica se le denomina _____

(Valoración: Hasta 3 puntos; máximo 0'5 puntos por respuesta correcta)

2. **La siguiente figura es un fotoplano de la ciudad de Barcelona. Obsérvela detenidamente y conteste a las siguientes preguntas:**

- a) Identifique las tres unidades señaladas numéricamente en el plano. (Hasta 1 punto).
- b) Defina y caracterice el tipo de plano urbano de las unidades numeradas como 1 y 3. (Hasta 1 punto).
- c) Explique los factores del emplazamiento de la ciudad de Barcelona y su papel en el sistema de ciudades español. (Hasta 2 puntos).

(Valoración: Hasta 4 puntos)

El fotoplano se encuentra en el reverso del folio

3. **LOS DOMINIOS CLIMÁTICOS EN ESPAÑA.** Los principales tipos de clima y sus características. La distribución geográfica de los climas de España.

(Valoración: Hasta 3 puntos)



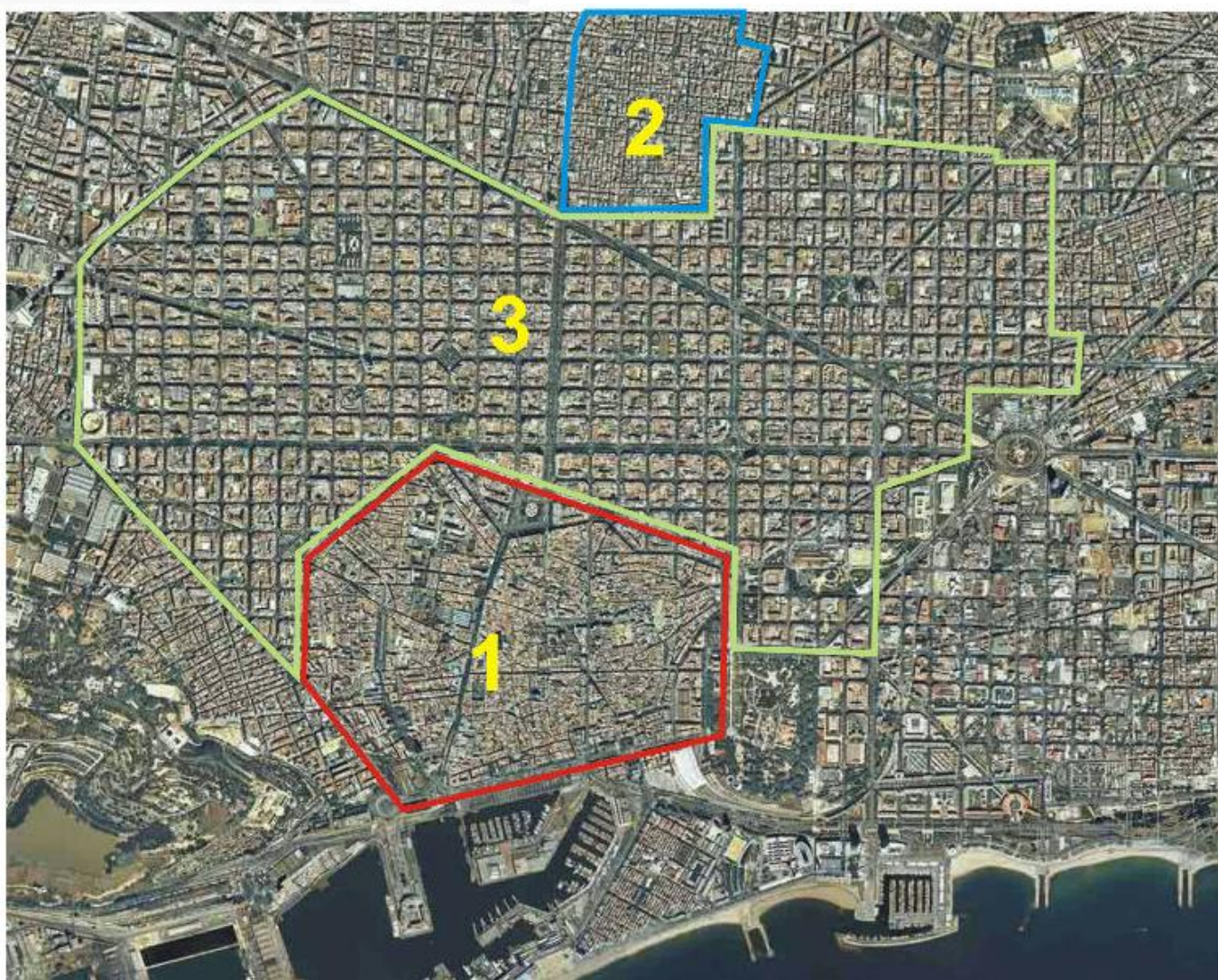
PRUEBA DE ACCESO Y ADMISIÓN A LA UNIVERSIDAD

ANDALUCÍA, CEUTA, MELILLA y CENTROS en MARRUECOS
CURSO 2018-2019

GEOGRAFÍA

- Instrucciones:**
- a) Duración: 1 hora y 30 minutos.
 - b) La presente prueba consta de dos opciones (A y B), de las cuales únicamente se puede desarrollar una, no pudiendo mezclar, en ningún caso, preguntas de ambas opciones.
 - c) En todos los casos se considerarán elementos de ponderación de la nota final la calidad de la redacción y la corrección gramatical y ortográfica. La calificación máxima va expresada bajo cada pregunta.

OPCIÓN A





**PRUEBA DE ACCESO Y ADMISIÓN A LA
UNIVERSIDAD**
ANDALUCÍA, CEUTA, MELILLA y CENTROS en MARRUECOS
CURSO 2018-2019

GEOGRAFÍA

- Instrucciones:**
- a) Duración: 1 hora y 30 minutos.
 - b) La presente prueba consta de dos opciones (A y B), de las cuales únicamente se puede desarrollar una, no pudiendo mezclar, en ningún caso, preguntas de ambas opciones.
 - c) En todos los casos se considerarán elementos de ponderación de la nota final la calidad de la redacción y la corrección gramatical y ortográfica. La calificación máxima va expresada bajo cada pregunta.

OPCIÓN B

1. **Expresé de modo conciso el significado geográfico de los términos que se identifican con las letras a, b, c, d, y diga a qué concepto hacen referencia las expresiones correspondientes a las letras e, f.**

- a) Altitud
- b) Paralelo
- c) Materias primas
- d) Morfología urbana
- e) El indicador que mide la relación existente entre la población de un territorio y la superficie del mismo se denomina _____
- f) ¿Cómo se llama el movimiento orogénico ocurrido en la Era Primaria que originó una buena parte de las primeras formaciones de relieve de la península ibérica? _____

(Valoración: Hasta 3 puntos; máximo 0'5 puntos por respuesta correcta)

2. **Observe el mapa y conteste las siguientes cuestiones:**

- a) ¿Con qué comunidades autónomas se relaciona la región eurosiberiana? (Hasta 1 punto).
- b) Compara las características climáticas de la región eurosiberiana y mediterránea y cita algunas de sus especies arbóreas más representativas. (Hasta 1 punto).
- c) ¿Qué características climáticas hacen de las islas Canarias una región biogeográfica especial? (Hasta 2 puntos).

(Valoración: Hasta 4 puntos)

El mapa se encuentra en el reverso del folio

3. **Tema. EVOLUCIÓN Y DISTRIBUCIÓN GEOGRÁFICA DE LA POBLACIÓN ESPAÑOLA.** Los efectivos demográficos y su evolución. Características y factores de la densidad y la distribución espacial.

(Valoración: Hasta 3 puntos)



**PRUEBA DE ACCESO Y ADMISIÓN A LA
UNIVERSIDAD**

GEOGRAFÍA

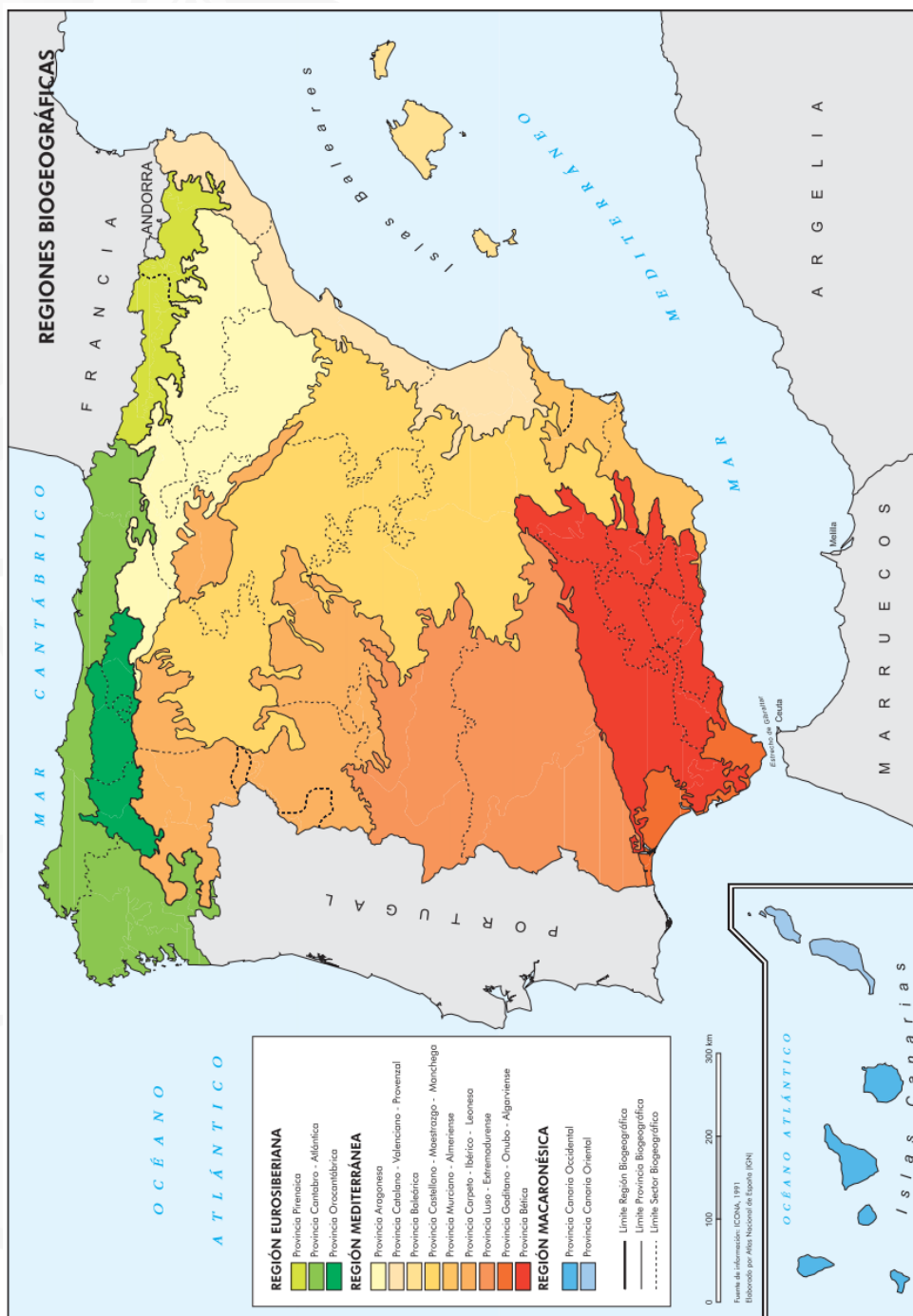
ANDALUCÍA, CEUTA, MELILLA y CENTROS en MARRUECOS

CURSO 2018-2019

Instrucciones:

- a) Duración: 1 hora y 30 minutos.
- b) La presente prueba consta de dos opciones (A y B), de las cuales únicamente se puede desarrollar una, no pudiendo mezclar, en ningún caso, preguntas de ambas opciones.
- c) En todos los casos se considerarán elementos de ponderación de la nota final la calidad de la redacción y la corrección gramatical y ortográfica. La calificación máxima va expresada bajo cada pregunta.

OPCIÓN B





PRUEBA DE ACCESO Y ADMISIÓN A LA UNIVERSIDAD

GEOGRAFÍA

ANDALUCÍA, CEUTA, MELILLA y CENTROS en MARRUECOS

CURSO 2018-2019

- Instrucciones:
- Duración: 1 hora y 30 minutos.
 - La presente prueba consta de dos opciones (A y B), de las cuales únicamente se puede desarrollar una, no pudiendo mezclar, en ningún caso, preguntas de ambas opciones.
 - En todos los casos se considerarán elementos de ponderación de la nota final la calidad de la redacción y la corrección gramatical y ortográfica. La calificación máxima va expresada bajo cada pregunta.

OPCIÓN A

1. **Expresar de modo conciso el significado geográfico de los términos que se identifican con las letras a, b, c, d, y diga a qué concepto hacen referencia las expresiones correspondientes a las letras e, f.**

- | | |
|--------------|------------------|
| a) Isohipsas | b) Rambla |
| c) Dehesa | d) Globalización |
- e) ¿Qué término se utiliza para referirse al conjunto de métodos industriales de fabricación de productos químicos a partir del petróleo? _____
- f) Al momento del año en que el Sol forma un plano perpendicular con el ecuador y en que la duración del día es igual a la de la noche en toda la Tierra se denomina _____

(Valoración: Hasta 3 puntos; máximo 0'5 puntos por respuesta correcta)

2. **En el mapa siguiente se representa la densidad de población de España en 2015 por provincias. Analícelo y responda a las siguientes cuestiones:**

- ¿Qué provincias tienen una densidad de menos de 25 habitantes por Km²? (Hasta 1 punto).
- Analice y comente las diferencias de densidad entre las provincias españolas en 2015. (Hasta 1 punto).
- Explique las causas de la distribución espacial de la población y justifique el caso de Barcelona. (Hasta 2 puntos).

(Valoración: Hasta 4 puntos)

El mapa se encuentra en el reverso del folio

3. **LAS AGUAS Y LA RED HIDROGRÁFICA.** Las vertientes hidrográficas españolas. Los ríos y las cuencas hidrográficas. Los regímenes fluviales. Uso y aprovechamiento de las aguas.

(Valoración: Hasta 3 puntos)



PRUEBA DE ACCESO Y ADMISIÓN A LA UNIVERSIDAD

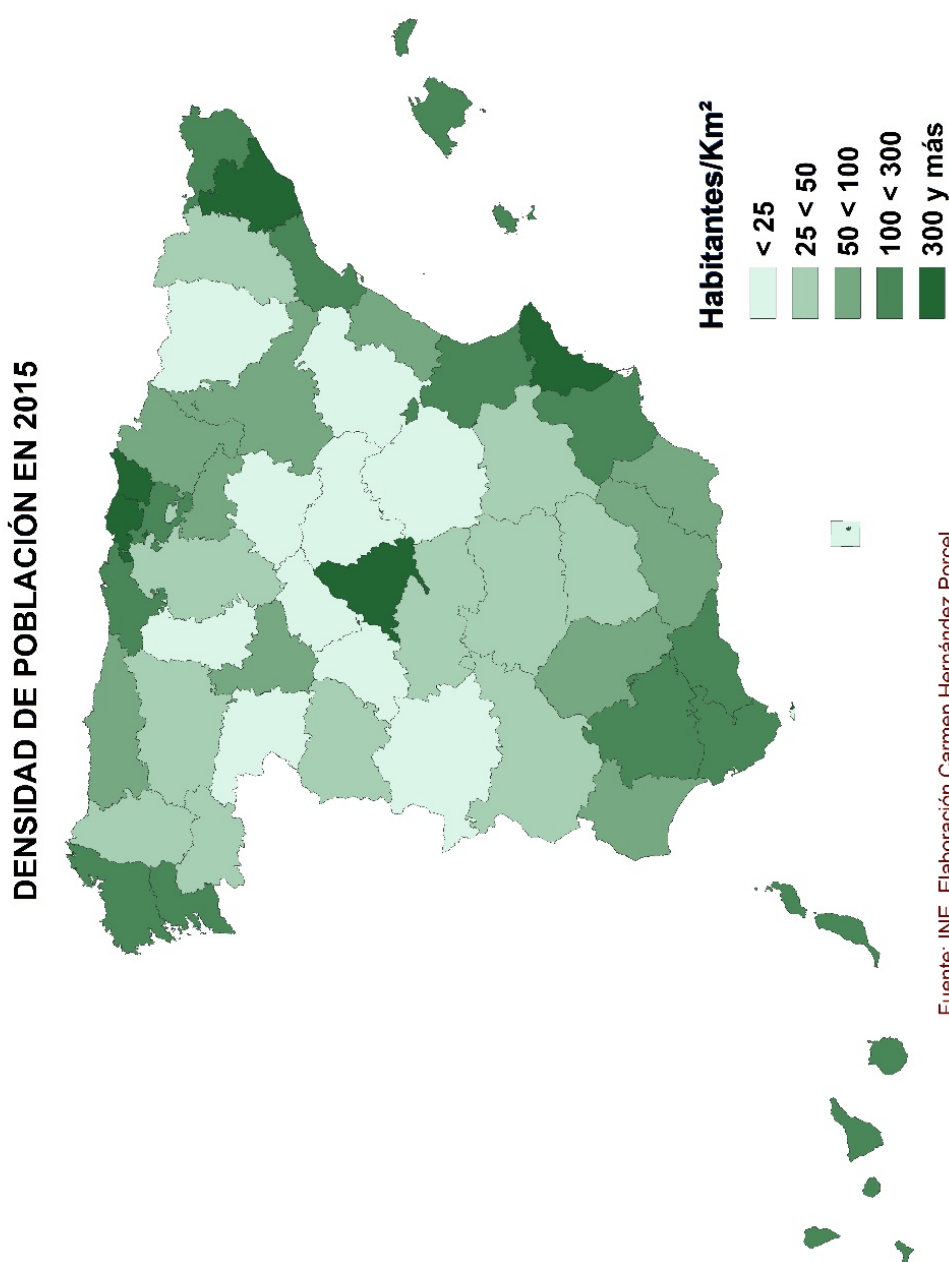
GEOGRAFÍA

ANDALUCÍA, CEUTA, MELILLA y CENTROS en MARRUECOS

CURSO 2018-2019

- Instrucciones:
- Duración: 1 hora y 30 minutos.
 - La presente prueba consta de dos opciones (A y B), de las cuales únicamente se puede desarrollar una, no pudiendo mezclar, en ningún caso, preguntas de ambas opciones.
 - En todos los casos se considerarán elementos de ponderación de la nota final la calidad de la redacción y la corrección gramatical y ortográfica. La calificación máxima va expresada bajo cada pregunta.

OPCIÓN A





PRUEBA DE ACCESO Y ADMISIÓN A LA UNIVERSIDAD

GEOGRAFÍA

ANDALUCÍA, CEUTA, MELILLA y CENTROS en MARRUECOS
CURSO 2018-2019

- Instrucciones:
- Duración: 1 hora y 30 minutos.
 - La presente prueba consta de dos opciones (A y B), de las cuales únicamente se puede desarrollar una, no pudiendo mezclar, en ningún caso, preguntas de ambas opciones.
 - En todos los casos se considerarán elementos de ponderación de la nota final la calidad de la redacción y la corrección gramatical y ortográfica. La calificación máxima va expresada bajo cada pregunta.

OPCIÓN B

1. **Expresar de modo conciso el significado geográfico de los términos que se identifican con las letras a, b, c, d, y diga a qué concepto hacen referencia las expresiones correspondientes a las letras e, f.**

- | | |
|---|------------------|
| a) Septentrional | b) Solsticios |
| c) Estiaje | d) Importaciones |
| e) ¿Cómo se denomina al movimiento migratorio desde las áreas rurales hacia los núcleos urbanos que en España tuvo su auge entre 1960 y 1975? _____ | |
| f) A los núcleos urbanos que surgen en las proximidades de las ciudades centrales y que son lugares de residencia de personas que mayoritariamente trabajan en la ciudad central, originando importantes movimientos pendulares, se los denominan _____ | |

(Valoración: Hasta 3 puntos; máximo 0'5 puntos por respuesta correcta)

2. **En el mapa siguiente está representado el territorio que ocupa cada uno de los diferentes tipos climáticos de España. Con esta información conteste a las siguientes preguntas:**

- Cite el nombre de las provincias con clima mediterráneo semiárido. (Hasta 1 punto).
- Describa las unidades de relieve que se ven afectadas por el clima de montaña y explique los efectos que provoca el relieve sobre el clima. (Hasta 1 punto).
- Analice las similitudes y diferencias que existen entre el clima mediterráneo de interior y el clima mediterráneo de costa. (Hasta 2 puntos).

(Valoración: Hasta 4 puntos).

El mapa se encuentra en el reverso del folio

3. **Tema. EL PROCESO DE URBANIZACIÓN DE ESPAÑA Y EL SISTEMA DE CIUDADES.** Principales etapas del proceso de urbanización en España. El sistema interurbano: jerarquía, funciones y zonas de influencia. Principales áreas y ejes urbanos.

(Valoración: Hasta 3 puntos)



PRUEBA DE ACCESO Y ADMISIÓN A LA UNIVERSIDAD

GEOGRAFÍA

ANDALUCÍA, CEUTA, MELILLA y CENTROS en MARRUECOS

CURSO 2018-2019

- Instrucciones:
- Duración: 1 hora y 30 minutos.
 - La presente prueba consta de dos opciones (A y B), de las cuales únicamente se puede desarrollar una, no pudiendo mezclar, en ningún caso, preguntas de ambas opciones.
 - En todos los casos se considerarán elementos de ponderación de la nota final la calidad de la redacción y la corrección gramatical y ortográfica. La calificación máxima va expresada bajo cada pregunta.

OPCIÓN B





PRUEBA DE ACCESO Y ADMISIÓN A LA UNIVERSIDAD

GEOGRAFÍA

ANDALUCÍA, CEUTA, MELILLA y CENTROS en MARRUECOS

CURSO 2018-2019

- Instrucciones:
- Duración: 1 hora y 30 minutos.
 - La presente prueba consta de dos opciones (A y B), de las cuales únicamente se puede desarrollar una, no pudiendo mezclar, en ningún caso, preguntas de ambas opciones.
 - En todos los casos se considerarán elementos de ponderación de la nota final la calidad de la redacción y la corrección gramatical y ortográfica. La calificación máxima va expresada bajo cada pregunta.

OPCIÓN A

1. **Expresar de modo conciso el significado geográfico de los términos que se identifican con las letras a, b, c, d, y diga a qué concepto hacen referencia las expresiones correspondientes a las letras e, f.**

- | | |
|---|---------------|
| a) Meridiano | b) Península |
| c) Barbecho | d) Red urbana |
| e) El indicador que relaciona el número de fallecidos menores de un año con el total de nacidos vivos, normalmente expresado en tantos por mil, se denomina _____ | |
| f) El estado de la atmósfera en un lugar y momento determinado se denomina _____ | |

(Valoración: Hasta 3 puntos; máximo 0'5 puntos por respuesta correcta)

2. **En el siguiente mapa se representa la tasa media anual de paro de las provincias españolas para el año 2018. Analícelo y responda a las preguntas que se plantean.**

- Señale el nombre de las provincias españolas que en el tercer trimestre de 2018 arrojaban una tasa de paro por debajo del 10% de la población activa y de las CC.AA. que tenían, al menos, una de sus provincias con tasas entre el 20-25%. (Hasta 1 punto).
- A la vista del mapa describa, de manera general, cómo es la distribución geográfica de la tasa de paro en España y aporte algunas razones explicativas. (Hasta 1 punto).
- Aporte algunas razones explicativas de las notables diferencias entre algunas provincias con menor y mayor tasa de desempleo. (Hasta 2 puntos).

(Valoración: Hasta 4 puntos)

El mapa se encuentra en el reverso del folio

3. **Tema. EL RELIEVE ESPAÑOL.** Caracteres generales. La variedad litológica. El proceso de formación. Las costas españolas.

(Valoración: Hasta 3 puntos)

OPCIÓN A



PRUEBA DE ACCESO Y ADMISIÓN A LA UNIVERSIDAD

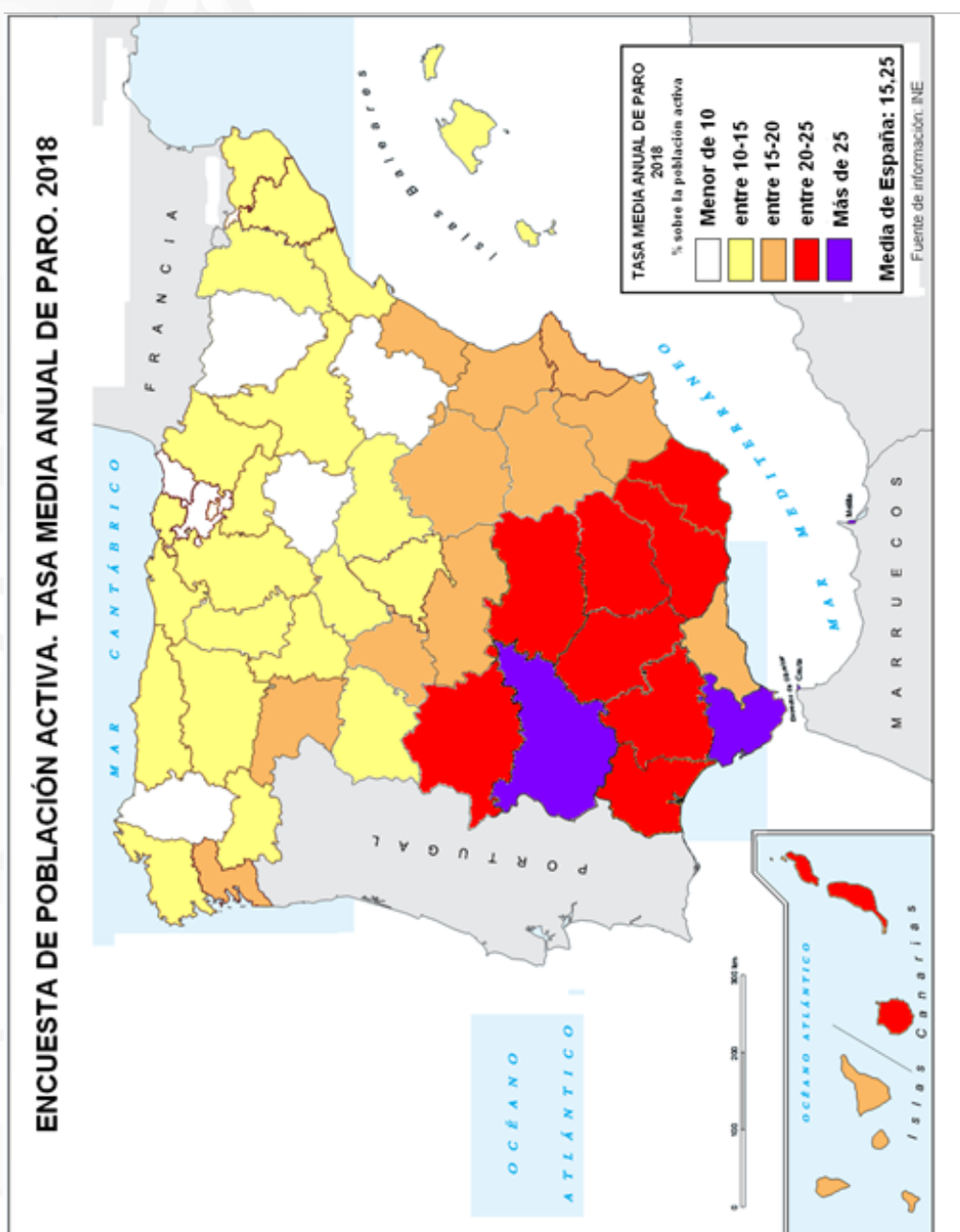
GEOGRAFÍA

ANDALUCÍA, CEUTA, MELILLA y CENTROS en MARRUECOS

CURSO 2018-2019

Instrucciones:

- Duración: 1 hora y 30 minutos.
- La presente prueba consta de dos opciones (A y B), de las cuales únicamente se puede desarrollar una, no pudiendo mezclar, en ningún caso, preguntas de ambas opciones.
- En todos los casos se considerarán elementos de ponderación de la nota final la calidad de la redacción y la corrección gramatical y ortográfica. La calificación máxima va expresada bajo cada pregunta.





PRUEBA DE ACCESO Y ADMISIÓN A LA UNIVERSIDAD

GEOGRAFÍA

ANDALUCÍA, CEUTA, MELILLA y CENTROS en MARRUECOS

CURSO 2018-2019

- Instrucciones:
- Duración: 1 hora y 30 minutos.
 - La presente prueba consta de dos opciones (A y B), de las cuales únicamente se puede desarrollar una, no pudiendo mezclar, en ningún caso, preguntas de ambas opciones.
 - En todos los casos se considerarán elementos de ponderación de la nota final la calidad de la redacción y la corrección gramatical y ortográfica. La calificación máxima va expresada bajo cada pregunta.

OPCIÓN B

1. **Expresar de modo conciso el significado geográfico de los términos que se identifican con las letras a, b, c, d, y diga a qué concepto hacen referencia las expresiones correspondientes a las letras e, f.**

- | | |
|---|----------------------|
| a) Meseta | b) Caudal de un río |
| c) Latifundio | d) Fuente de energía |
| e) ¿Cuál es el nombre del movimiento orogénico de la era terciaria que dio origen a las formaciones recientes del relieve de la península ibérica y de algunas islas españolas? _____ | |
| f) ¿Cómo denominamos al espacio destinado a albergar industria de alta tecnología, centros u organismos de investigación y de transferencia de tecnología? _____ | |

(Valoración: Hasta 3 puntos; máximo 0'5 puntos por respuesta correcta)

2. **El mapa muestra la insolación peninsular e insular en España. Obsérvelo y responda a las siguientes cuestiones::**

- ¿Qué provincias reciben en parte de su territorio una insolación anual inferior a 2.000 horas? (Hasta 1 punto).
- Comente los factores naturales que explican los diferentes niveles de insolación anual en España (Hasta 1 punto).
- ¿De qué manera repercute la insolación anual en algunas actividades económicas? (Hasta 2 puntos).

(Valoración: Hasta 4 puntos)

El mapa se encuentra en el reverso del folio

3. **Tema. EL ESPACIO RURAL.** Los condicionantes de la actividad agraria en España. Uso y aprovechamientos agrarios. La influencia de la Política Agraria Común. Nuevos usos y funciones del espacio rural.

(Valoración: Hasta 3 puntos)



PRUEBA DE ACCESO Y ADMISIÓN A LA UNIVERSIDAD

GEOGRAFÍA

ANDALUCÍA, CEUTA, MELILLA y CENTROS en MARRUECOS

CURSO 2018-2019

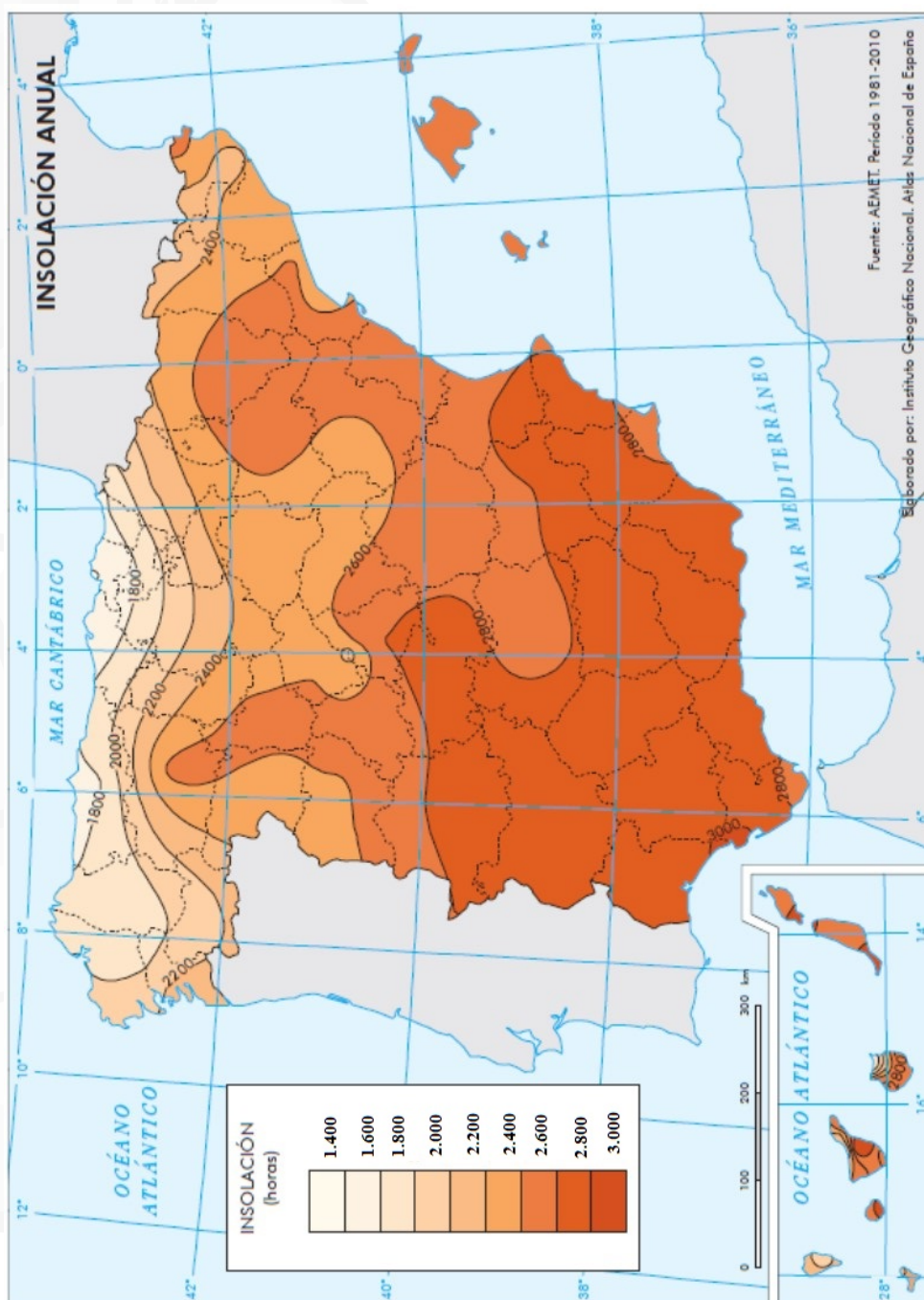
Instrucciones:

a) Duración: 1 hora y 30 minutos.

b) La presente prueba consta de dos opciones (A y B), de las cuales únicamente se puede desarrollar una, no pudiendo mezclar, en ningún caso, preguntas de ambas opciones.

c) En todos los casos se considerarán elementos de ponderación de la nota final la calidad de la redacción y la corrección gramatical y ortográfica. La calificación máxima va expresada bajo cada pregunta.

OPCIÓN B





PRUEBA DE ACCESO Y ADMISIÓN A LA UNIVERSIDAD

GEOGRAFÍA

ANDALUCÍA, CEUTA, MELILLA y CENTROS en MARRUECOS

CURSO 2018-2019

- Instrucciones:
- Duración: 1 hora y 30 minutos.
 - La presente prueba consta de dos opciones (A y B), de las cuales únicamente se puede desarrollar una, no pudiendo mezclar, en ningún caso, preguntas de ambas opciones.
 - En todos los casos se considerarán elementos de ponderación de la nota final la calidad de la redacción y la corrección gramatical y ortográfica. La calificación máxima va expresada bajo cada pregunta.

OPCIÓN A

1. **Expresar de modo conciso el significado geográfico de los términos que se identifican con las letras a, b, c, d, y diga a qué concepto hacen referencia las expresiones correspondientes a las letras e, f.**

- | | |
|---|--------------------|
| a) Coordenadas geográficas | b) Isobaras |
| c) Industria de base | d) Área periurbana |
| e) El cambio de clima atribuido directa o indirectamente a la actividad humana, que altera la composición de la atmósfera mundial y que se suma a la variabilidad natural del clima observada durante períodos de tiempo comparables, se denomina _____ | |
| f) Al terreno aluvial bajo y casi plano de la desembocadura de algunos ríos que se produce por la acumulación de sedimentos depositados por el río y que las mareas no consiguen retirar se denomina _____ | |

(Valoración: Hasta 3 puntos; máximo 0'5 puntos por respuesta correcta)

2. **El mapa muestra las plazas en apartamentos turísticos en España en agosto de 2014. Analícelo y responda a las siguientes cuestiones:**

- Enumere las provincias en las que las plazas en apartamentos turísticos respecto al total nacional fue superior a 5. (Hasta 1 punto).
- ¿Qué tipos de turismo se dan en dichas provincias? (Hasta 1 punto).
- Explique las consecuencias del turismo en España. (Hasta 2 puntos).

(Valoración: Hasta 4 puntos)

El mapa se encuentra en el reverso del folio

3. **Tema. CARACTERIZACIÓN GENERAL DEL CLIMA EN ESPAÑA.** Los elementos climáticos y su distribución espacial. Los factores climáticos.

(Valoración: Hasta 3 puntos)



PRUEBA DE ACCESO Y ADMISIÓN A LA UNIVERSIDAD

GEOGRAFÍA

ANDALUCÍA, CEUTA, MELILLA y CENTROS en MARRUECOS

CURSO 2018-2019

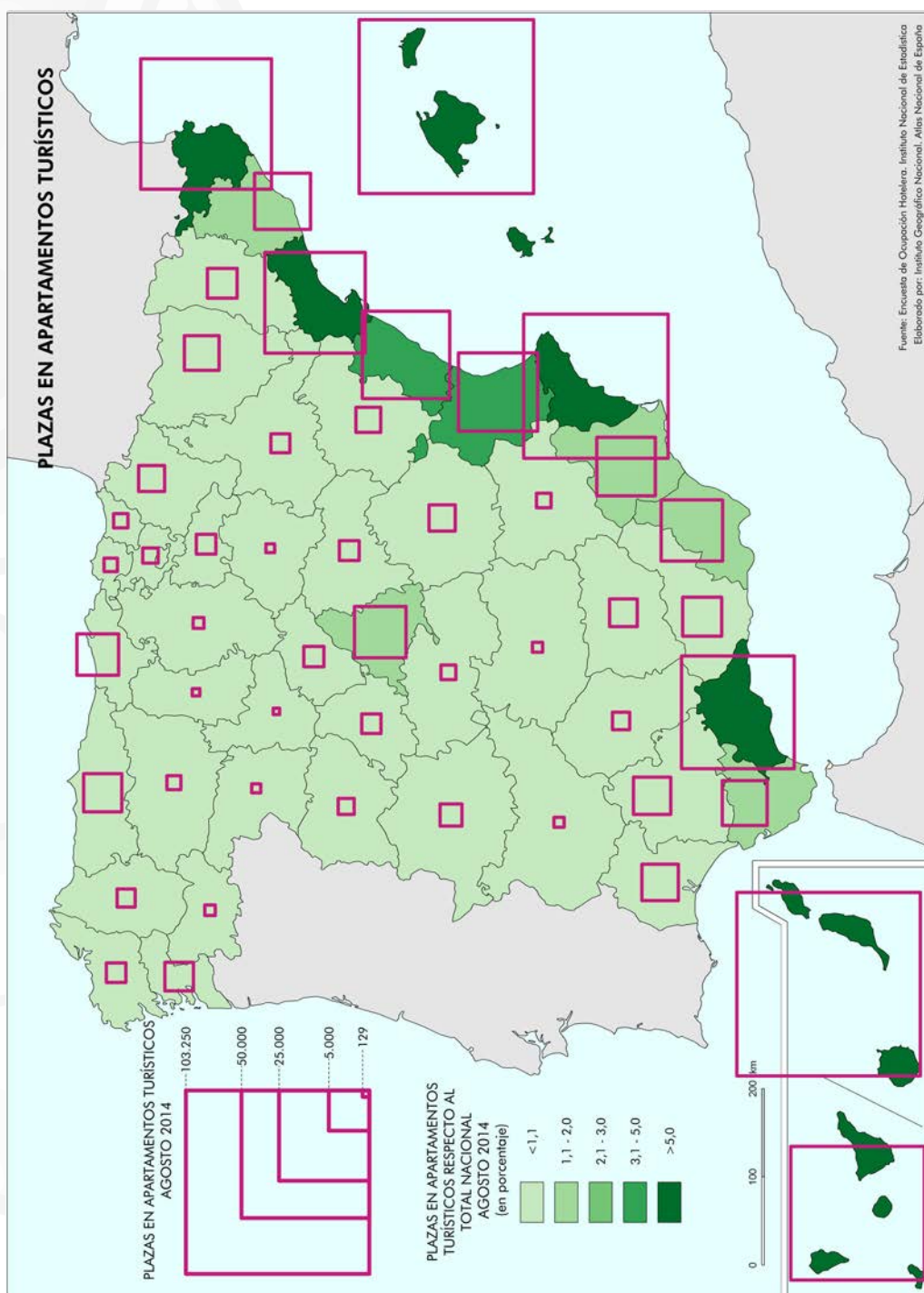
Instrucciones:

a) Duración: 1 hora y 30 minutos.

b) La presente prueba consta de dos opciones (A y B), de las cuales únicamente se puede desarrollar una, no pudiendo mezclar, en ningún caso, preguntas de ambas opciones.

c) En todos los casos se considerarán elementos de ponderación de la nota final la calidad de la redacción y la corrección gramatical y ortográfica. La calificación máxima va expresada bajo cada pregunta.

OPCIÓN A





PRUEBA DE ACCESO Y ADMISIÓN A LA UNIVERSIDAD

GEOGRAFÍA

ANDALUCÍA, CEUTA, MELILLA y CENTROS en MARRUECOS
CURSO 2018-2019

- Instrucciones:
- a) Duración: 1 hora y 30 minutos.
 - b) La presente prueba consta de dos opciones (A y B), de las cuales únicamente se puede desarrollar una, no pudiendo mezclar, en ningún caso, preguntas de ambas opciones.
 - c) En todos los casos se considerarán elementos de ponderación de la nota final la calidad de la redacción y la corrección gramatical y ortográfica. La calificación máxima va expresada bajo cada pregunta.

OPCIÓN B

1. **Expresar de modo conciso el significado geográfico de los términos que se identifican con las letras a, b, c, d, y diga a qué concepto hacen referencia las expresiones correspondientes a las letras e, f.**

- a) Mapa topográfico
- b) Endemismo
- c) Deslocalización
- d) Casco histórico
- e) Al centro de acción de bajas presiones con valores inferiores a los 1.015 mb. se le denomina _____
- f) La gráfica en la que se representa la población de un país, ciudad... por grupos de edad y sexo se conocen con el nombre de _____

(Valoración: Hasta 3 puntos; máximo 0'5 puntos por respuesta correcta)

2. **En el mapa que se reproduce a continuación se representan los dominios litológicos de la península ibérica. A la vista del mismo responda a las siguientes cuestiones:**

- a) Describa el ámbito de implantación de cada uno de ellos, aludiendo a las principales unidades de relieve y sistemas montañosos que comprende. (Hasta 1 punto).
- b) Indique el nombre de las cinco provincias que tienen mayor implantación en cada uno. (Hasta 1 punto).
- c) Explique el origen geológico del dominio calizo. (Hasta 2 puntos).

(Valoración: Hasta 4 puntos)

El mapa se encuentra en el reverso del folio

3. **Tema. LA INDUSTRIA EN ESPAÑA.** El proceso de industrialización y sus hitos más recientes. Factores de la actividad industrial. Principales sectores industriales en la actualidad. Distribución geográfica de la industria en España.

(Valoración: Hasta 3 puntos)



PRUEBA DE ACCESO Y ADMISIÓN A LA UNIVERSIDAD

GEOGRAFÍA

ANDALUCÍA, CEUTA, MELILLA y CENTROS en MARRUECOS

CURSO 2018-2019

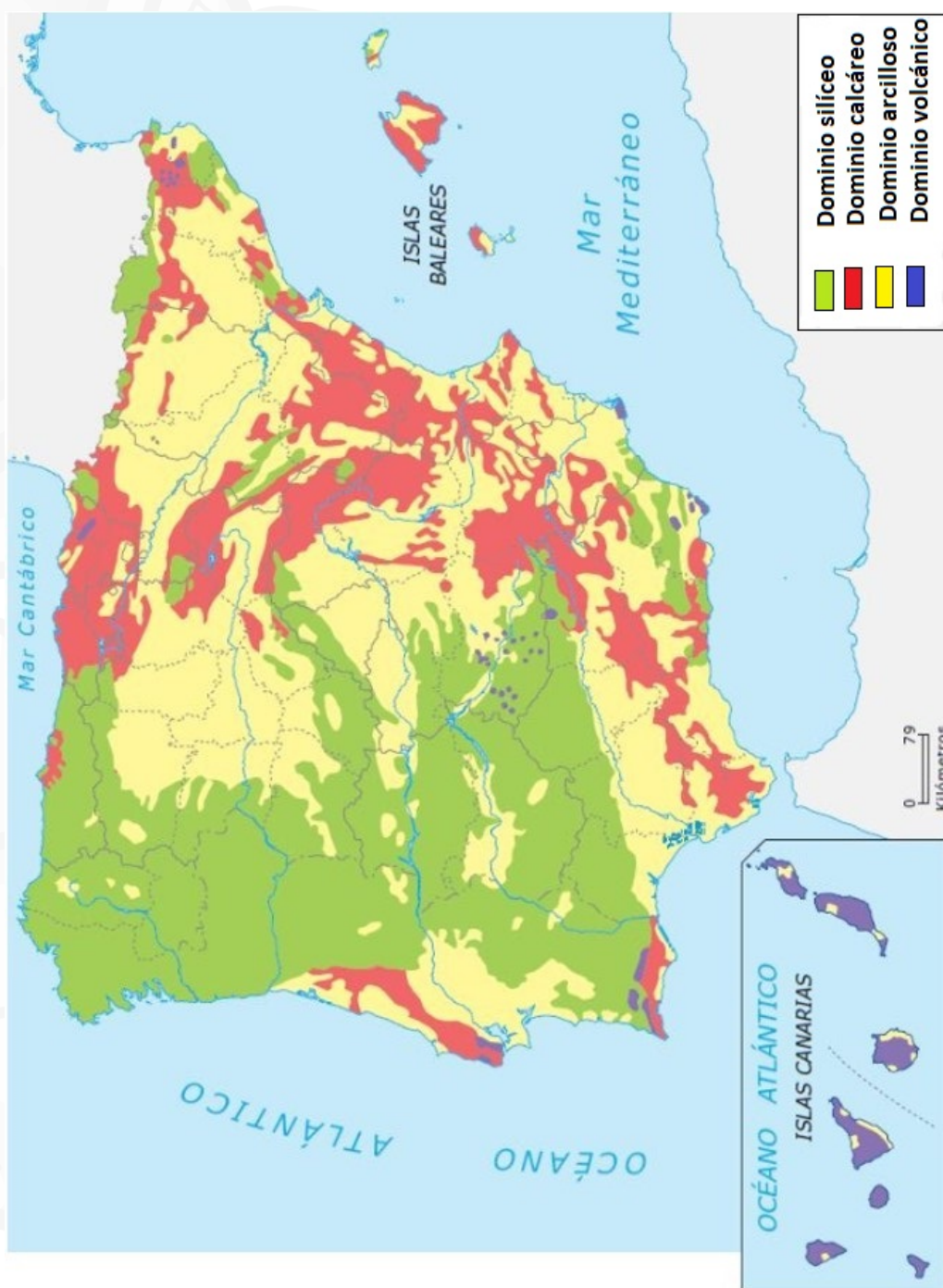
Instrucciones:

a) Duración: 1 hora y 30 minutos.

b) La presente prueba consta de dos opciones (A y B), de las cuales únicamente se puede desarrollar una, no pudiendo mezclar, en ningún caso, preguntas de ambas opciones.

c) En todos los casos se considerarán elementos de ponderación de la nota final la calidad de la redacción y la corrección gramatical y ortográfica. La calificación máxima va expresada bajo cada pregunta.

OPCIÓN B





PRUEBA DE ACCESO Y ADMISIÓN A LA UNIVERSIDAD

GEOGRAFÍA

ANDALUCÍA, CEUTA, MELILLA y CENTROS en MARRUECOS

CURSO 2018-2019

- Instrucciones:
- Duración: 1 hora y 30 minutos.
 - La presente prueba consta de dos opciones (A y B), de las cuales únicamente se puede desarrollar una, no pudiendo mezclar, en ningún caso, preguntas de ambas opciones
 - En todos los casos se considerarán elementos de ponderación de la nota final la calidad de la redacción y la corrección gramatical y ortográfica. La calificación máxima va expresada bajo cada pregunta

OPCIÓN A

1. **Expresar de modo conciso el significado geográfico de los términos que se identifican con las letras a, b, c, d, y diga a qué concepto hacen referencia las expresiones correspondientes a las letras e, f.**

- | | |
|--|--|
| a) Escala de un mapa | b) Aridez |
| c) Polo de desarrollo | d) Crecimiento natural de la población |
| e) Las líneas que unen los puntos de igual presión en un mapa meteorológico se llaman _____ | |
| f) ¿Cómo se denomina la actividad relacionada con el desplazamiento que realiza la población para visitar el patrimonio cultural, tanto material como inmaterial, existente en un lugar? _____ | |

(Valoración: Hasta 3 puntos; máximo 0'5 puntos por respuesta correcta)

2. **En el siguiente mapa se representa el sistema urbano español. Analízelo y conteste a las siguientes preguntas:**

- Cite las aglomeraciones urbanas que tienen entre 500.000 y 1.500.000 habitantes y sitúelas en los ejes urbanos correspondientes. (Hasta 1 punto).
- Describa los principales ejes urbanos que aparecen reflejados en el mapa. (Hasta 1 punto).
- Explique las principales etapas en el proceso de urbanización en España y qué factores han intervenido. (Hasta 2 puntos)

(Valoración: Hasta 4 puntos)

El mapa se encuentra en el reverso del folio

3. **Tema. LAS REGIONES BIOGEOGRÁFICAS DE ESPAÑA.** Factores de la diversidad biogeográfica. Características de las regiones biogeográficas. Formaciones vegetales de la España peninsular e insular. La intervención humana y sus consecuencias geográficas.

(Valoración: Hasta 3 puntos)



PRUEBA DE ACCESO Y ADMISIÓN A LA UNIVERSIDAD

GEOGRAFÍA

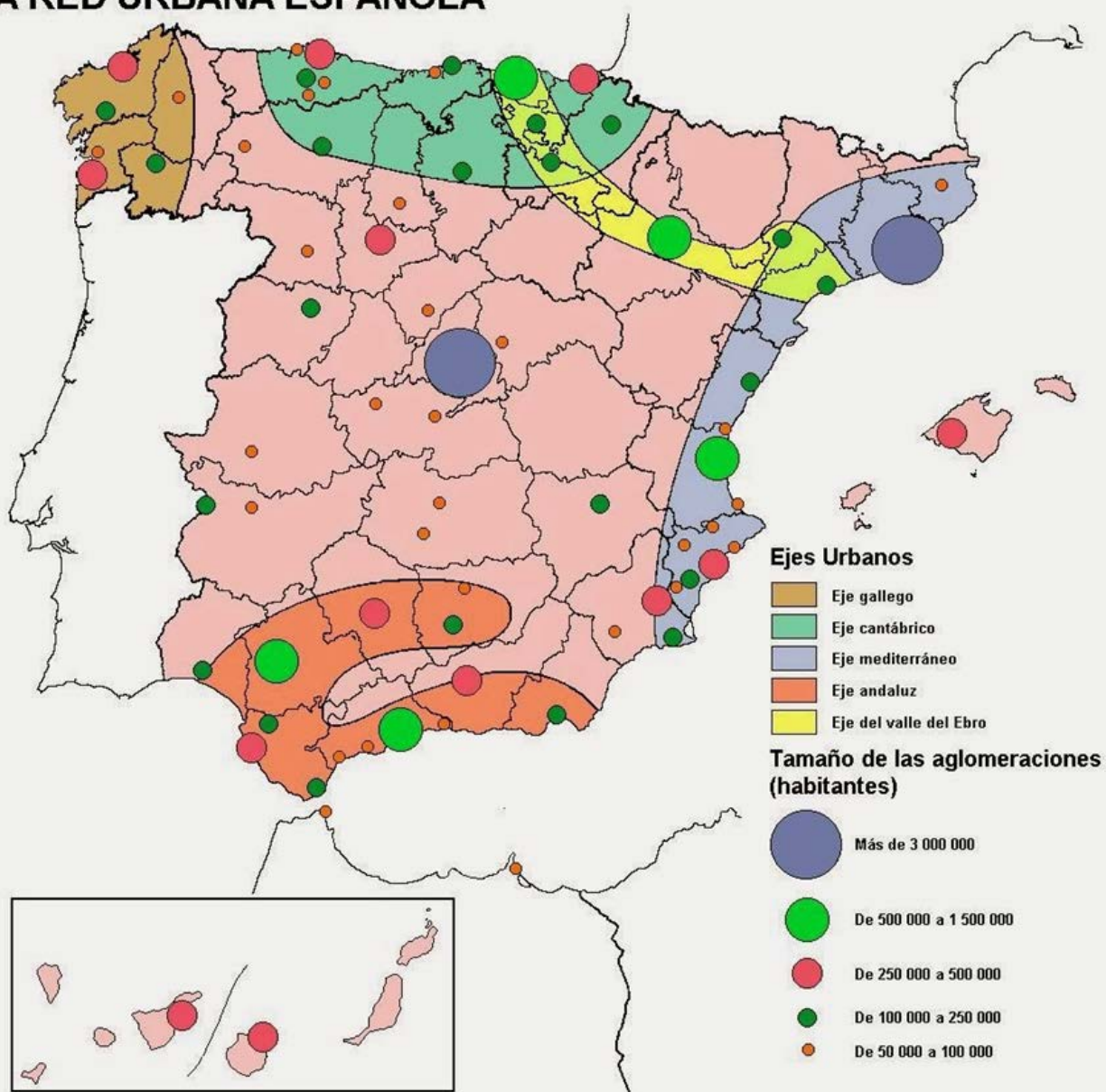
ANDALUCÍA, CEUTA, MELILLA y CENTROS en MARRUECOS

CURSO 2018-2019

- Instrucciones:
- Duración: 1 hora y 30 minutos.
 - La presente prueba consta de dos opciones (A y B), de las cuales únicamente se puede desarrollar una, no pudiendo mezclar, en ningún caso, preguntas de ambas opciones
 - En todos los casos se considerarán elementos de ponderación de la nota final la calidad de la redacción y la corrección gramatical y ortográfica. La calificación máxima va expresada bajo cada pregunta

OPCIÓN A

LA RED URBANA ESPAÑOLA





PRUEBA DE ACCESO Y ADMISIÓN A LA UNIVERSIDAD

GEOGRAFÍA

ANDALUCÍA, CEUTA, MELILLA y CENTROS en MARRUECOS

CURSO 2018-2019

- Instrucciones:
- Duración: 1 hora y 30 minutos.
 - La presente prueba consta de dos opciones (A y B), de las cuales únicamente se puede desarrollar una, no pudiendo mezclar, en ningún caso, preguntas de ambas opciones.
 - En todos los casos se considerarán elementos de ponderación de la nota final la calidad de la redacción y la corrección gramatical y ortográfica. La calificación máxima va expresada bajo cada pregunta.

OPCIÓN B

1. **Expresar de modo conciso el significado geográfico de los términos que se identifican con las letras a, b, c, d, y diga a qué concepto hacen referencia las expresiones correspondientes a las letras e, f.**

- | | |
|--|------------------------|
| a) Longitud geográfica | b) Relieve alpino |
| c) Minifundio | d) Bosque perennifolio |
| e) A la tierra que se deja en reposo, es decir, sin cultivar, durante un periodo de tiempo variable a fin de recuperar su fertilidad natural se denomina _____ | |
| f) La variación numérica de una población durante un periodo de tiempo debido al balance entre nacimientos y defunciones se denomina _____ | |

(Valoración: Hasta 3 puntos; máximo 0'5 puntos por respuesta correcta).

2. **En el mapa siguiente se muestra la precipitación media anual en España durante el periodo 1981-2010. A partir del mismo responda a las siguientes cuestiones:**

- Cite el nombre de las provincias donde se han registrado precipitaciones medias anuales superiores a 1.000 mm. (Hasta 1 punto).
- Comente la relación que existe entre los valores de precipitación y el relieve peninsular. (Hasta 1 punto).
- Compare los valores de precipitación que se registran en el noroeste peninsular con los que se registran en el sudeste de la península ibérica. Diga las diferencias que existen y razone los motivos que explican dichas diferencias. (Hasta 2 puntos).

(Valoración: Hasta 4 puntos).

El mapa se encuentra en el reverso del folio

3. **Tema. EL TRANSPORTE EN ESPAÑA Y SU PAPEL EN EL TERRITORIO.** Las redes de transporte como elemento básico de la articulación territorial y económica de España. Sistemas y medios de transporte en España. Los nuevos sistemas de transporte y comunicaciones en España.

(Valoración: Hasta 3 puntos)



PRUEBA DE ACCESO Y ADMISIÓN A LA UNIVERSIDAD

GEOGRAFÍA

ANDALUCÍA, CEUTA, MELILLA y CENTROS en MARRUECOS

CURSO 2018-2019

- Instrucciones:
- Duración: 1 hora y 30 minutos.
 - La presente prueba consta de dos opciones (A y B), de las cuales únicamente se puede desarrollar una, no pudiendo mezclar, en ningún caso, preguntas de ambas opciones.
 - En todos los casos se considerarán elementos de ponderación de la nota final la calidad de la redacción y la corrección gramatical y ortográfica. La calificación máxima va expresada bajo cada pregunta.

OPCIÓN B

